



zehnder

■ Design-Heizkörper ■ **Komfortable Raumlüftung** ■ Heiz- und Kühldecken ■ Clean Air Solutions

Wo finde ich meine Seriennummer?

Dienstleistungsangebot

always the best climate

So finden Sie schnell die Informationen zur Ihrer Anlage.

Anhand der Gerätetyp-Bezeichnung und der Seriennummer kann unser Serviceteam Ihren Lüftung identifizieren. Das Typenschild ist je nach Lüftungsgerät an einem anderen Ort angebracht. Hier finden Sie, wo die sich die Nummern bei Ihrem Gerät befinden.

ComfoAir G90/G91	Seite 3
ComfoAir 180	Seite 3
ComfoAir 200	Seite 4
ComfoAir 350	Seite 4
ComfoAir 500	Seite 5
ComfoAir 550	Seite 5
ComfoAir Q 350 / 450 / 600	Seite 6
ComfoAir SL 220	Seite 6
ComfoAir SL 330	Seite 7
ComfoSpot 50	Seite 7
ComfoAir 70	Seite 8
ComfoBox	Seite 8



ComfoAir G90/G91

Das Typenschild befindet sich unten mittig auf der Front des Gehäuses.

Die Gerättyp-Bezeichnung (1) finden Sie oben links auf dem Typenschild. Die Seriennummer (2) steht hinter der Bezeichnung «CODENR.».



CE	
1	TYPE PHASE VOLTAGE HERTZ
	CODENR. IP-22 B
2	CAPACITÄT L-M-H 30%-50%-90% (100%)
	LEISTUNG AMPERAGE
	FORTLUFTSEITE FILTER
	VENTILATOR FILTER
	ZULUFTSEITE FILTER
	VENTILATOR
	ANSCHLUSSBILD
	MM/JJ



ComfoAir 180

Das Typenschild befindet sich unten mittig auf dem Boden des Gehäuses.

Die Gerättyp-Bezeichnung (1) finden Sie oben rechts auf dem Typenschild. Die Seriennummer steht an zweiter Stelle unter dem Zehnder-Logo.



CE Zehnder	
1	ComfoAir 180 CH 471211200
	1509040021
2	230 V 50Hz 1~ 0.75 A 0.085 k Iso.Cl.
	(91)471211200(10)1509040021(89)6



ComfoAir 200

Das Typenschild befindet sich je nach Geräte-Ausführung auf der linken oder rechten Seite auf dem Gehäuse.

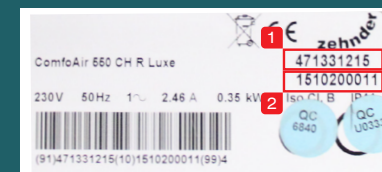
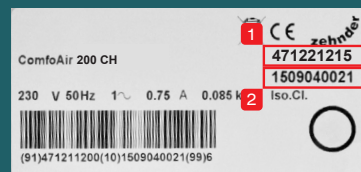
Die Gerättyp-Bezeichnung (1) finden Sie oben rechts auf dem Typenschild.
Die Seriennummer (2) steht an zweiter Stelle unter dem Zehnder-Logo.



ComfoAir 500

Das Typenschild befindet sich oben ganz vorne mittig auf dem Deckel des Gehäuses.

Die Gerättyp-Bezeichnung (1) finden Sie oben rechts auf dem Typenschild.
Die Seriennummer (2) steht an zweiter Stelle unter dem Zehnder-Logo.



ComfoAir 350

Das Typenschild befindet sich oben vorne in der Mitte des Gehäuses.

Die Gerättyp-Bezeichnung (1) finden Sie oben rechts auf dem Typenschild.
Die Seriennummer (2) steht an zweiter Stelle unter dem Zehnder-Logo.



ComfoAir 550

Das Typenschild befindet sich unten mittig auf dem Boden des Gehäuses.

Die Gerättyp-Bezeichnung (1) finden Sie oben rechts auf dem Typenschild.
Die Seriennummer (2) steht an zweiter Stelle unter dem Zehnder-Logo.





ComfoAir 350 / 450 / 600

Das Typenschild befindet sich oben auf dem Gerät unter der grauen Abdeckung (schwarze Klappe öffnen, dann Abdeckung).

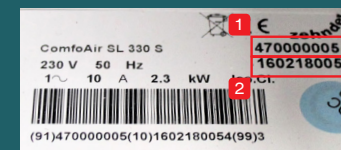
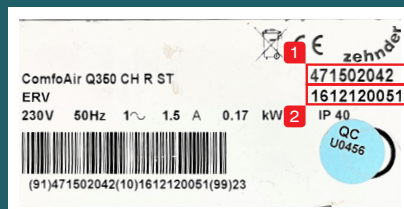
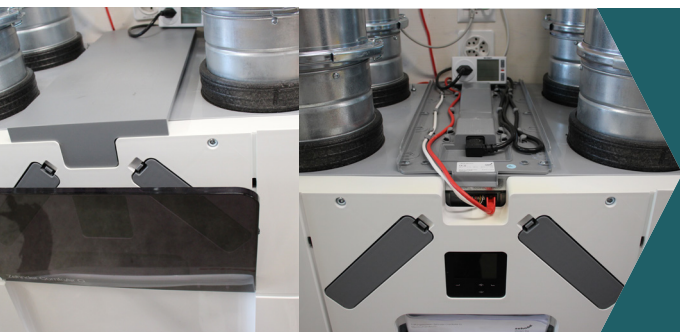
Die Gerättyp-Bezeichnung (1) finden Sie oben rechts auf dem Typenschild.
Die Seriennummer (2) steht an zweiter Stelle unter dem Zehnder-Logo.



ComfoAir SL 330

Das Typenschild befindet sich oben ganz vorne mittig auf dem Deckel des Gehäuses.

Die Gerättyp-Bezeichnung (1) finden Sie oben rechts auf dem Typenschild.
Die Seriennummer (2) steht an zweiter Stelle unter dem Zehnder-Logo.



ComfoAir SL 220

Das Typenschild befindet sich oben links auf dem Gehäuse.

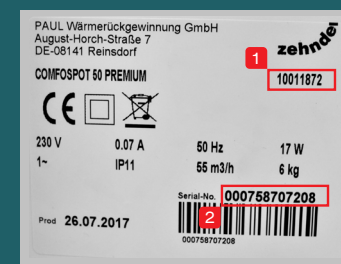
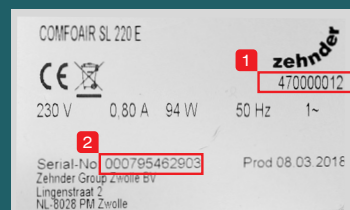
Die Gerättyp-Bezeichnung (1) finden Sie oben rechts auf dem Typenschild.
Die Seriennummer (2) unten links steht hinter der Bezeichnung «Serial-No.».



ComfoSpot 50

Das Typenschild befindet sich im Gehäuse, dazu muss die Front demontiert werden.

Die Gerättyp-Bezeichnung (1) finden Sie oben rechts auf dem Typenschild unter dem Zehnder-Logo. Die Seriennummer (2) steht hinter der Bezeichnung «Serial-No.».



Zehnder Group Schweiz AG
Moortalstrasse 3 ■ 5722 Gränichen ■ Schweiz
info@zehnder-systems.ch ■ www.zehnder-systems.ch



Scan & Save:
Alle Kontakte
auf einen Blick